



<http://www.camposc.net>  
[yola@camposc.net](mailto:yola@camposc.net)

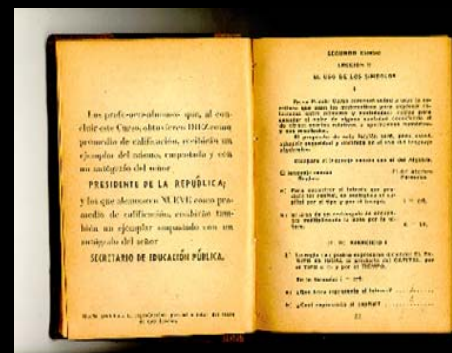
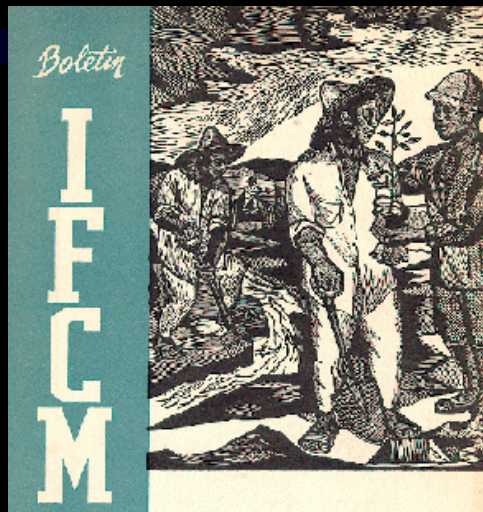
UNAM- DGSCA - DGENAMDF  
YOLANDA CAMPOS CAMPOS/ E. LUCÍA ARANGO  
CRUZ/JOSÉ C. PÉREZ ISLAS

**Hacia una didáctica de la actualización del  
magisterio en computación educativa**  
1999

Formadores  
Tecnología educativa/pedagogía  
Modelos  
presentación  
diapositivas  
[presentaciones/99dgscadidactica](#)

# *Hacia una didáctica de la actualización del magisterio en computación educativa*

# Capacitación



19 de marzo de 1945

1971 - DGMPM





## ANTECEDENTES

**Didáctica de la matemática**

**Libros**  
**Folletos**  
**Material didáctico**  
**Juegos**  
**Lecciones y estrategias**

**Actualización del magisterio**

**Folletos**  
**Paquetes didácticos**  
**Cursos, Dirección**

**Computación educativa**

**Cibernética**  
**Cursos**  
**SOMECE**  
**Libro Electrónico**



*Antecedentes*

*Justificación*

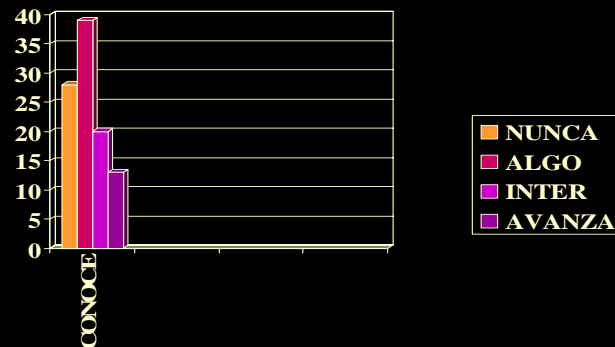
*Metodología:*

*Investigación - Acción*

*CURSO*

*Contexto:*

*CAMDF*



*PROPÓSITO: Que los profesores se interesaran en la creación de ambientes que, con el apoyo de las tecnologías de la información, propicien el aprendizaje y la educación matemática integral.*

# *Descripción*

## ***1. PLANEACIÓN Y ACTIVIDADES INTRODUCTORIAS***

*Bienvenida*

*Planeación (Contexto)*

*Planeación (Diagnóstico)*

*Actividades introductorias*



## *2. ACTIVIDADES DE ACERCAMIENTO*

*Trabajo con papel*

*Interacción con disco láser*

*Exploración de software educativo  
estructurado*

*El procesador de texto*

*Líneas de atención*





*3. Introducción a la computadora y concepto de aprendizaje*

*4. ¿Qué se entiende por matemática y cuál es su enfoque en la educación básica?*

*5. La computación en apoyo a la matemática*

*6. Estilos de aprendizaje*

*7. Proyectos de aprendizaje*

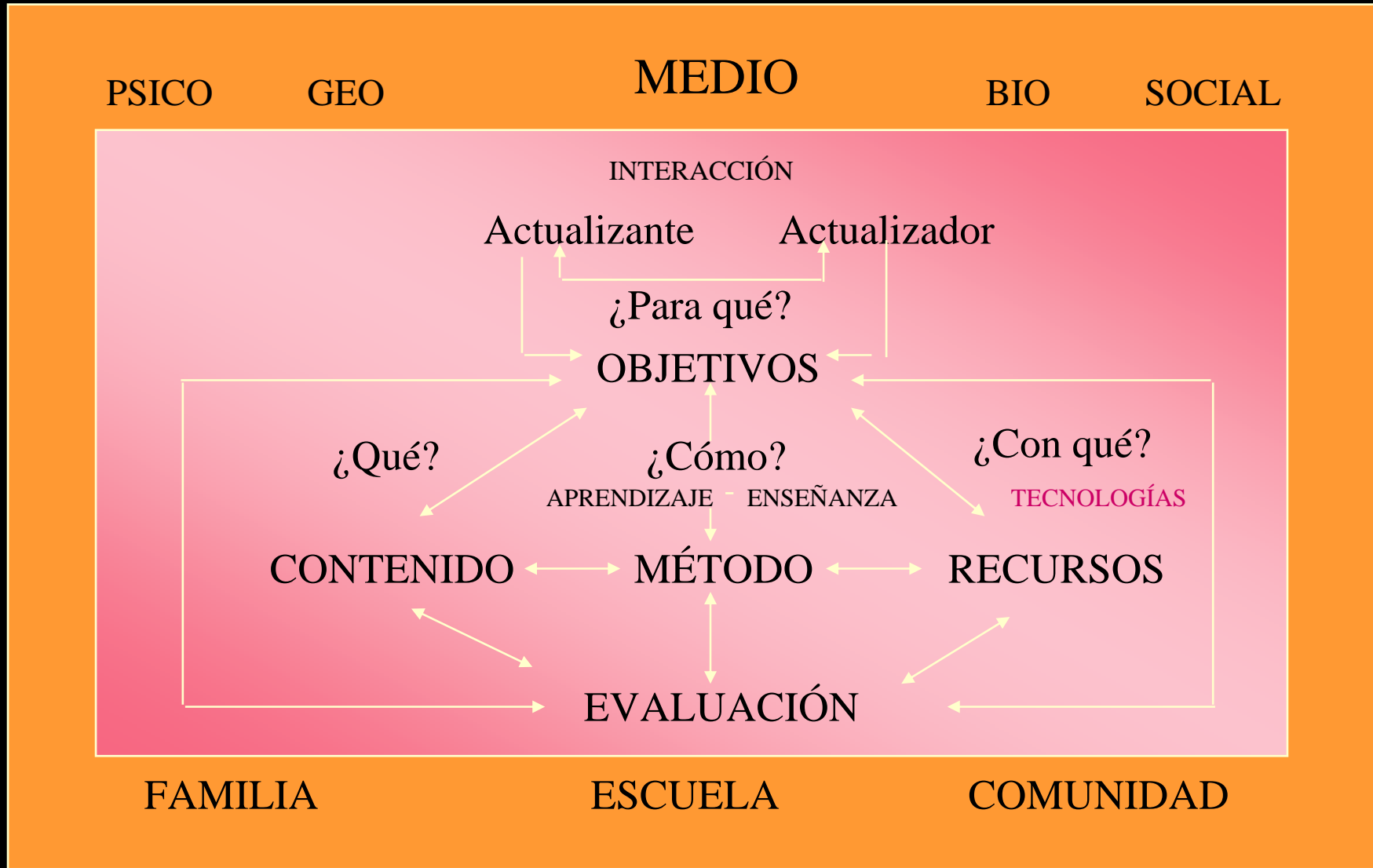




*8 y 9 Elaboración de planes de Proyectos en  
Página Web*

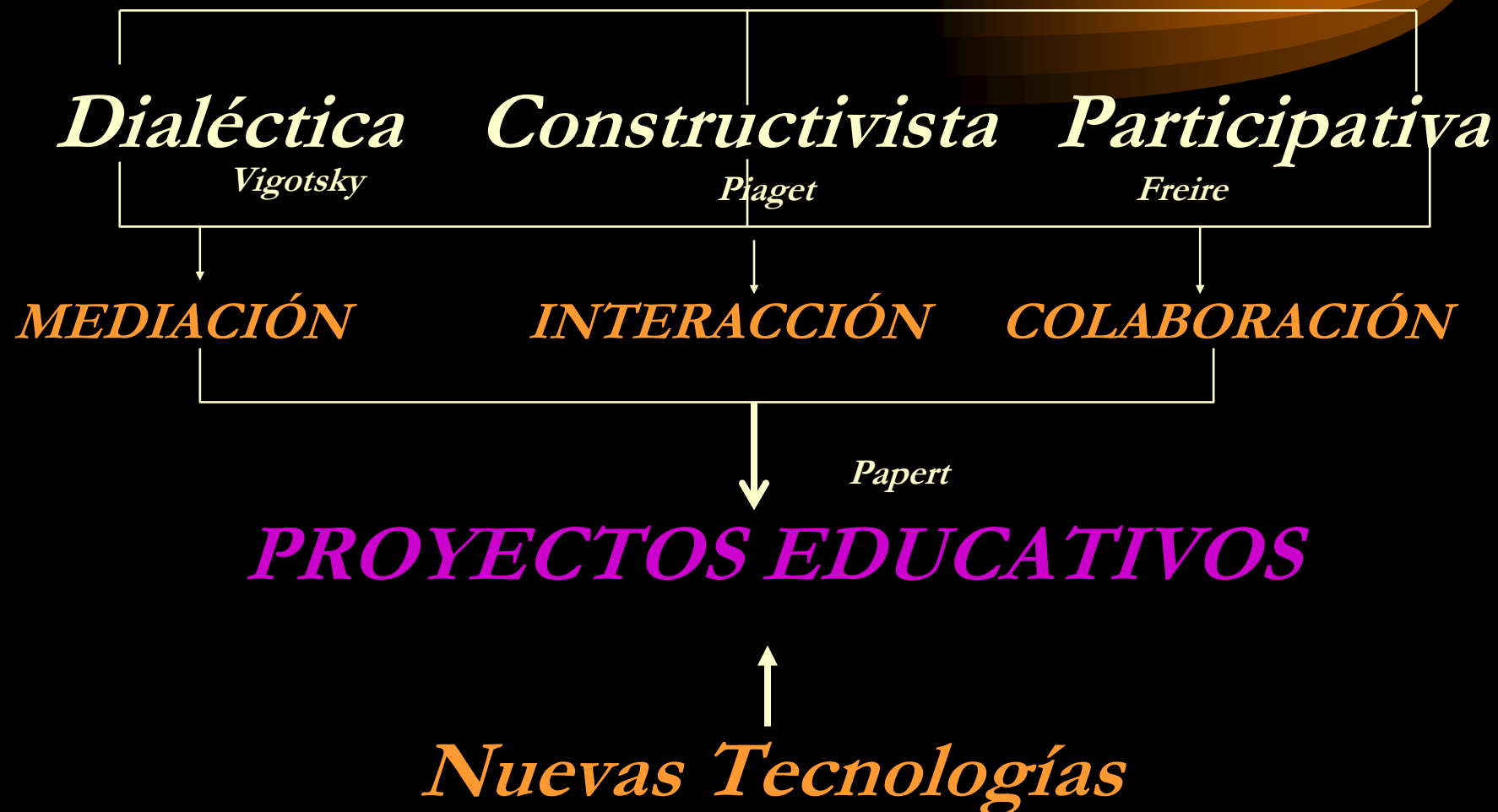
*10. ¡Estamos en el mundo!*

# EDUCACIÓN - COMUNICACIÓN - INTEGRACIÓN



**SOMECE 98**

# EDUCACIÓN INTEGRAL



## *PAGINAS PRODUCIDAS*

<http://personales.com/mexico/mexico/yolandacampos/cu00.htm>

<http://personales.com/mexico/mexico/yolandacampos/P2.htm>

<http://personales.com/mexico/mexico/DEVALLEARISPEVESPERTINA/index.htm>

<http://personales.com/mexico/mexico/cursoitcam/index.htm>

<http://personales.com/mexico/mexico/granja/index.htm>



*GRACIAS*

*Que sean felices*

*Yolanda Campos Campos, Lucía Arango Cruz, José Cruz Pérez Islas  
Colegio de Pedagogía - CAMDF - DGENAMDF  
Octubre 1999*